

Sto AG | Kesitler

## Hedeflerimiz

**Eski ve yeni yapıların değerlerinin korunması,** yatırımcıların, müteahhitlerin ve bina sahiplerinin yıllardır süregelen ortak sorunudur.

Sto, bu sorunların çözümünde binaları daha kullanışlı hale getirmek ve onları yıpratıcı unsurlara karşı kalıcı korumalar sağlamak amacı ile sürekli olarak ürün ve hizmetlerini araştırmakta ve geliştirmektedir.

Bunlara ek olarak **"Sto Tasarım Bölümleri"** (*StoDesign Services*) zengin malzeme çeşitleri ile estetik ve yaratıcı eserlerin oluşturulması için destek sağlamaktadır.

**Çevre dostu ortamlar yaratmada öncü olmak Sto'nun en büyük amacıdır.**

Bu amacına ulaşmak için Sto kendisi ile aynı idealleri paylaşan müşteri ve ortakları ile yakın bir iş ilişkisi içerisinde çalışmayı kendisine prensip edinmiştir.

Son söz olarak Sto'nun misyonu en iyi şekilde **"Bilinçli inşa etmek"** ifadesi ile özetlenebilir.



Lütfen arkanıza yaslanın. Şantiyenin stresini geride bırakın ve bizimle birlikte Sto AG dünyasında kısa bir gezintiye katılın.



**Sto: Bilinçli inşa etmek** | Sayfa 7



**Sto yapı ağı** | Sayfa 11

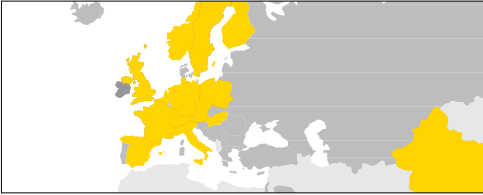


**Sto'nun tarihçesi** | Sayfa 9



**Sto dünya haritası** | Sayfa 14

**Sto'nun referansları** | Sayfa 16



**Cephe** | Sayfa 18



**İç mekanlar** | Sayfa 28



**Betonarme** | Sayfa 34



stosto to to to  
to to to to  
to



**Pasif Isıtma Sistemli Ev:** Kalorifer ve klima tesisatı olmayan ev tipidir. Bu tip evlerin ısıtma giderleri Avrupa normlarına göre yapılmış yeni yapıların ısıtma giderlerinin 4'te biri kadardır.

## Görünürdeki tablo.

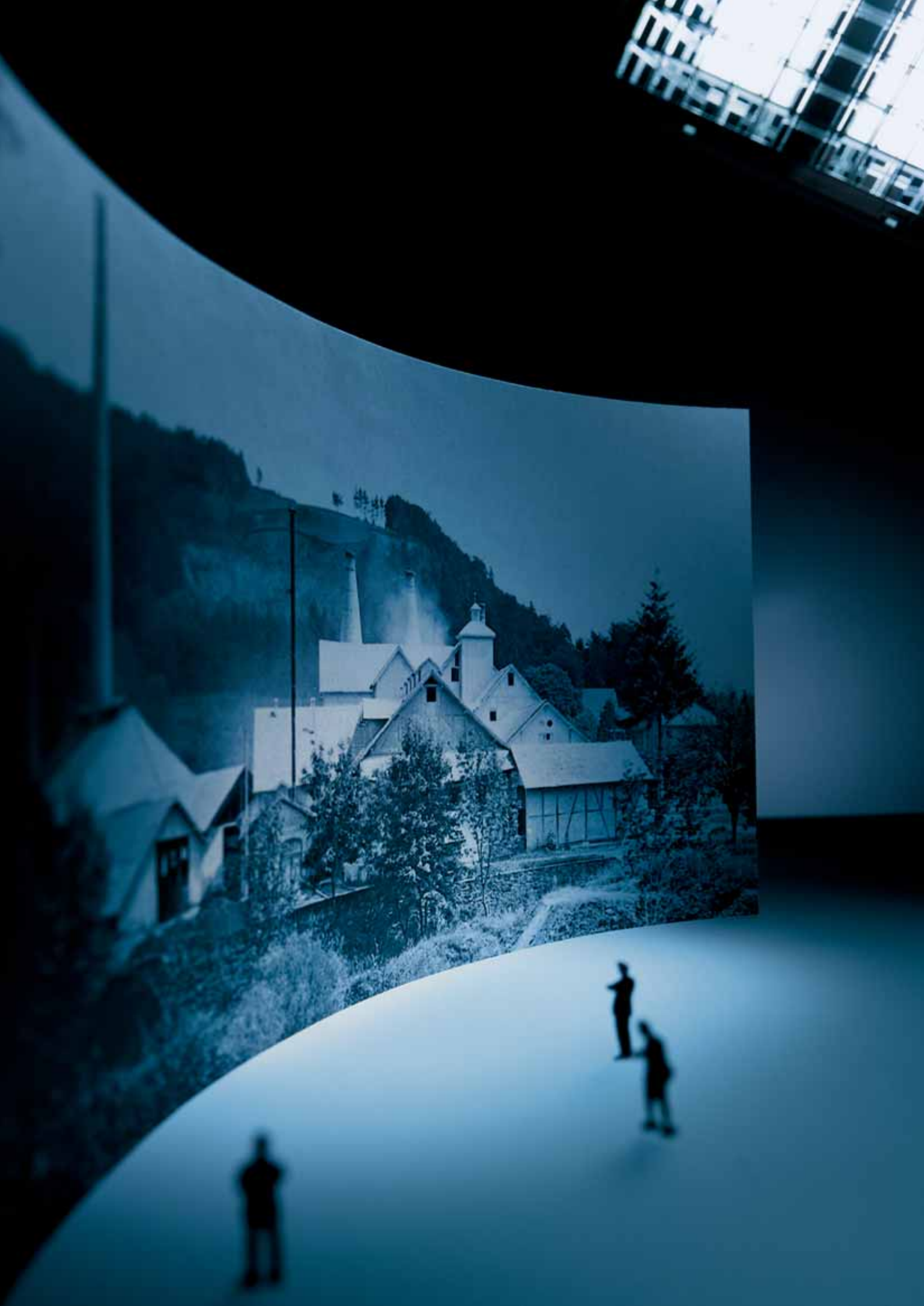
Bu broşür, Sto AG'nin sahne arkasına göz atarken firmamız hakkında aydınlatıcı bilgi almanız için size ışık tutacaktır. Lütfen içeri gelin. Ön sıradaki yeriniz sizi bekliyor.

Sto AG'nin işi yapıların korunması ve değerlerinin arttırılmasıdır. Duvar, zemin ve tavanları yeniler ve korur. Fonksiyonel ve estetik açıdan sürekliliğini sağlar. Bu amaçla, ürün sistemleri ve uygulama teknikleri firma tarafından geliştirilir, üretilir ve pazarlanır.

Mimari, insan yaşamında önemli bir role sahiptir. Başarı derecesini bir meskenin, şehrin ya da bölgenin detaylı karakteri gösterir. Kusursuz bir

çevre de bu çalışmanın önemli bir parçasıdır. Sto AG, sorumluluk bilinciyle, kendini doğal kaynakları korumaya adanmıştır. Bu amaçla, kendisi gibi düşünenlerle işbirliği yapar.

Sto AG'nin ekonomik gayesi, müteahhitlerle, mimarlarla ve yapı sahipleriyle birlikte değer artırımını optimize etmektir. İlerdeki sayfalarda şirketin çalışma tarzına açıklık getirilmektedir.



## Arşivlerin derinliklerinden.

Sto AG'nin tarihi 1835 yılına dayanır: Anton Gäng, Weizen'de bir kireç ve çimento fabrikası kurar. 1936'da Wilhelm Stotmeister bu tesisi devralır ve 1948'de oğlu Fritz ile birlikte şirketin başına geçer. Şirket tarihindeki önemli noktalar:

- |             |  |             |  |
|-------------|--|-------------|--|
| <b>1955</b> | ISPO-Putz KG Stotmeister & Co. adlı şirket kuruldu.                              | <b>1992</b> | Sto AG borsaya açıldı.   |
| <b>1962</b> | Firma adı Stotmeister & Co. KG olarak değiştirildi.                              | <b>1993</b> | Strasbourg/Fransa ve Leipzig'de yeni bölüm açıldı. Weizen'de yeni lojistik merkez kuruldu. |
| <b>1970</b> | Avusturya'ya ihracat başladı.  | <b>1994</b> | Villach/Avusturya ve Paris/Fransa'da yeni servis merkezleri açıldı.                        |
| <b>1972</b> | İsviçre'de Stotmeister AG kuruldu.   | <b>1995</b> | Yeni üretim ve satış tesisi Zurich/İsviçre'de hizmete girdi.                               |
| <b>1979</b> | Amerika'da şube açıldı.  | <b>1996</b> | Polonya'da Sto. Sp.z o.o. kuruldu.   |
| <b>1980</b> | Fransa'daki Servibat S.á.r.l. firmasına hissedar olundu.                         | <b>1997</b> | Sto S.á.r.l., Sto S.A., Fransa adını aldı.   |
| <b>1981</b> | Stotmeister GmbH kuruldu ve Stotmeister KG holding statüsü aldı.                 | <b>1999</b> | Sto Ltd., İngiltere'ye hissedar olundu.  |
| <b>1983</b> | Sto Ges.m.b.H., Avusturya'da kuruldu.  | <b>2000</b> | Çin'deki Shangai Dinova Ltd. devralındı.   |
| <b>1987</b> | Sto Scandinavia AB, İsveç'te kuruldu.  | <b>2001</b> | ispo GmbH, Kriftel, çoğunluk hakkı elde edildi.  |
| <b>1988</b> | Stotmeister GmbH, Sto AG olarak ad değiştirdi ve tüm şubeler Sto AG'ye bağlandı. | <b>2002</b> | ispo GmbH, Kriftel, tamamı devralındı.   |
| <b>1990</b> | Sto AG, İsviçre (%100) ve Sto Corp., USA (%76.6) devralındı.                     |             |  |



1835 | Şirket kurucusu Anton Gäng ve ailesi.



1989 | Almanya'nın yeni eyaletlerinin satış sorumluları, Fritz Stotmeister'i geleneksel Doğu Alman "Trabant" otomobiliyle şaşırtıyorlar.



## Sto yapı ağı, kesinlikle bir ayrıcalıktır.

İnşa etmek, sahne oyunu gibidir. Fikirler, akılda hızlıca oluşur. Fakat bu fikirleri gerçekleştirmek zor bir iştir. Sto yapı ağının tek bir hedefi var: Her bir müşteri için mümkün olan en iyi performansı yakalayabilmek.

İskeleti üç ana ürün belirler: Cephe. İç Mekan. Betonarme. Her üçü de Sto yapı ağının bina yapım süreci ile ilgili en önemli parçalarıdır. İlk inşaat planından en son detaylara kadar Sto yapı ağının bu sıkı ve ender görülür yapısı parçaların mükemmel bir şekilde bir araya getirilmesini

sağlar. Etkili depolama sistemi ve lojistik destek müşterilere en yakın ve doğrudan hizmet verilmesine olanak sağlıyor. Bütün bunlar Sto yapı ağının müşterilerine bir artısı ve daha da önemlisi firmalara getirdiği kazanımlardır.



**Yenilikçi güç** | Sto ileriye düşünür, araştırır ve geliştirir.

**Yüksek raf depoları** | Büyük depo kapasitesi, kısa teslim süresi.

### 1. Uluslararası olması

Sto, dünyanın neresinde olursa olsun, evinde gibidir: En farklı iklim koşulları, yaşam biçimleri ve yapı yönetmelikleri söz konusu olsa bile. Her nerede olursa olsun, Sto AG sahneyi aldığı anda, performansını oradaki koşullara ve özel isteklere göre sergiler: İsveç'te ya da Singapur'da.

### 2. Yenilikçi güç

Sto AG için gerçek vizyon, en son teknolojiyi yakalamaktır. Sto ileriye düşünür, araştırır ve geliştirir. Böylece o iş kolundaki standartları belirler. Sto'nun üretim sistemlerini sürekli geliştirmek için 100'den fazla kalifiye eleman en modern ölçü ve kontrol cihazlarıyla sürekli hizmet vermektedir. Bu noktada, cephe yalıtımındaki dünya liderliği ve cephe renklerinin oluşturulmasında kullanılan Lotusan teknolojisi örnek olarak gösterilebilir.



Servis | Sto silo ve makina tekniğini



T I R filosu | zamanında teslim

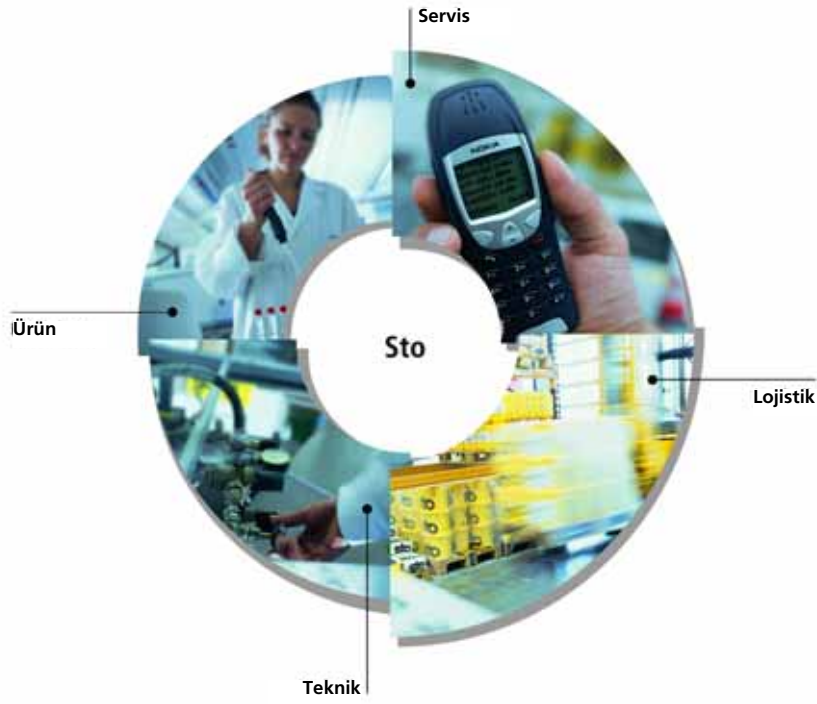


### 3. Hizmetleriyle lider: sözüne sadık

Sto AG, sahne arkasında olağanüstü bir güce sahiptir: Yapı planlaması süresince destek verir. Dizayn konseptlerini taslağa döker. Sto aynı zamanda servisiyle yapıların kullanım sürecinde ve sağlama süreçlerinde en önde hizmet verir. Proje katılımında bulunan her kesime: Müteahhite, mimara, ve uygulayanlara. Bilgilendirme amaçlı toplantılar ve seminerler düzenler. Malzemelerin akışını organize eder. Silo ekipmanları ve gerekli makinaları sağlar.

### 4. Takım çalışması

Yapı işleri, tek kişilik bir şov değildir: Sto şirketler grubunun ürün ve sistem teknolojileri birbirini tamamlar. İşbirliği yaparak mevcut imkanlarını bir araya getirirler. Birbirinden güç almaya dayalı bu sistemin sağladığı üstün olanaklar, araştırmalara, ürünlere, hizmetlere ve kuruluşun dünya çapındaki faaliyetlerine katkıda bulunur.



Sto ile yapı | Tamamı, parçalarının toplamından fazladır

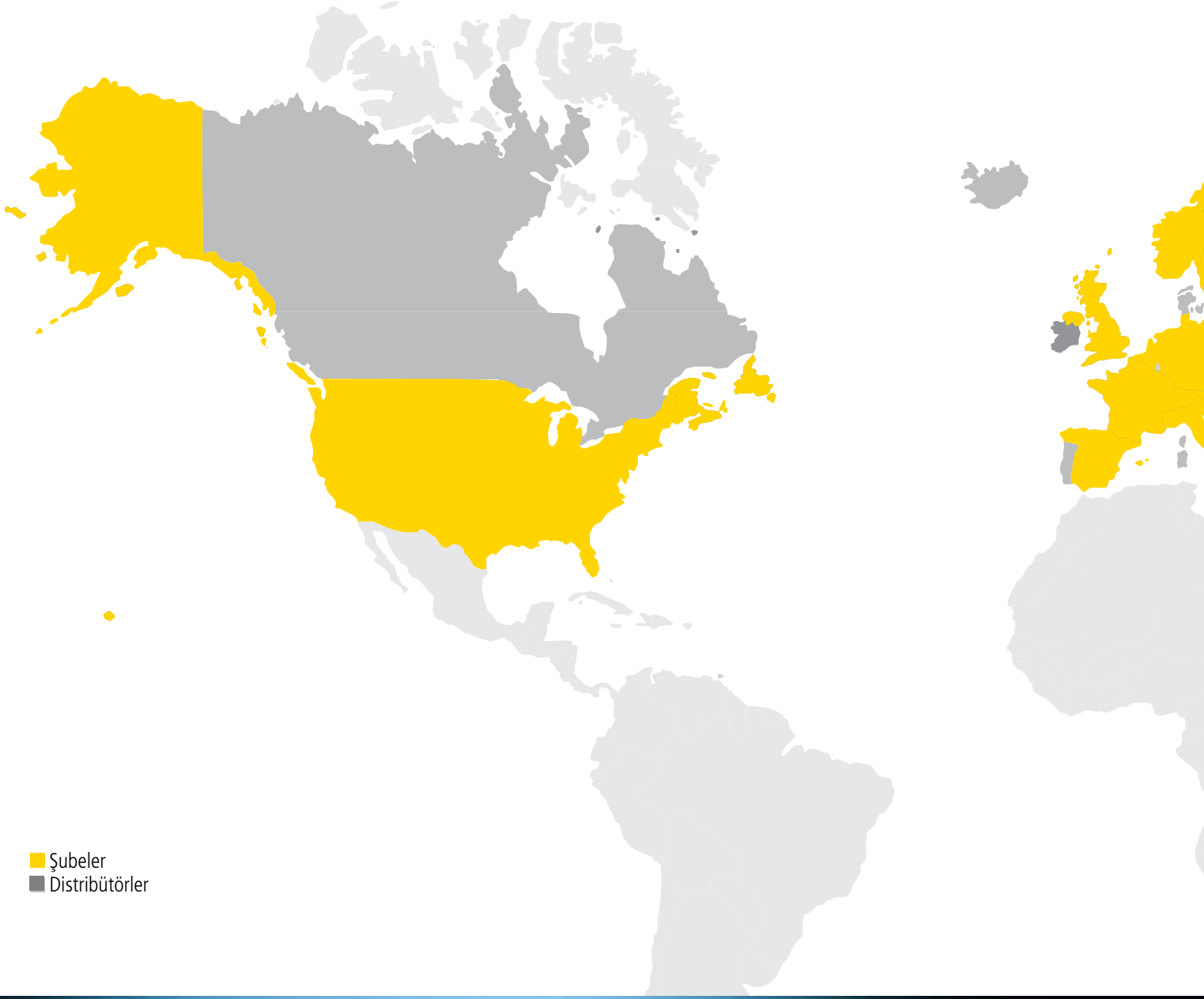
### 5. Renk iletişimidir

Mimari renk tasarımı tesadüfi bir olay değildir, aksine özel kurallara göre yapılır.

StoColor Sistemi renklerin sonsuz dünyasında amacınıza uygun olanları bulmanız için özel olarak geliştirilmiştir: Estetiğin en üst düzeyde arzulandığı ve gözle ayırt edilemeyecek hassasiyette renk seçeneklerini içerir. StoColor Sistemi, katı kurallar anlayışı yerine insanların renk algısına dayalı tasarımlar getirir ve bunu sarı, turuncu, kırmızı, mor, mavi ve yeşil renkleri temel alarak sağlar.

**Sto Design** | İlk taslaktan proje bitimine:  
Bad Kissingen Kültür ve Kongre Merkezi,  
Almanya.







## Kesinlikle uzakta değiliz.

Sahne oyunu her yerde aynıdır. İster Oberhausen'da "Mecki Messer" de, isterse New York'ta "Mac the Knife" da olsun. Fakat farklı olan etraftakilerdir.

Dünyanın her yerinde Sto AG'nin şubeleri ve distribütörleri bulunmaktadır. Uluslararası iş tecrübesine kattığı yerel bilgiler sayesinde müşterilerine doğru çözümler sağlar. Sto, farklı zihniyetlerin ve öncü normların gerektirdiği biçimde mimari stile ve yapı tekniğine sahiptir.

## Fotoğrafla dünya turu.

Her ülkenin kendine özgü bir mizacı vardır. Sto AG için bu, kendine özel bir yapı, yaşam ve iş tarzı demektir. Mimari, değişik toplumların ve bölgelerin birbirinden farklı kimliklerini yansıtır. Geçmişlerini, bugünlerini ve yarınlara yönelik vizyonlarını anlatır. Sto AG ürünleri, her kıtada mimarinin zenginleşmesine katkıda bulunmaktadır. Burada birkaç örnek sunuyoruz:

Seaside Hoteli, Hamburg, Almanya | iç mekan: StoSilcoMP kaplama





Stadyum St. Jakob Parkı, Basel, İsviçre | StoCryl V 100 sistemiyle beton kaplamalar



Çok katlı bina, Hamburg, Almanya | Verotec havalandırılmalı cephe sistemi



Cyberport, Hongkong | akustik tavan sistemleri





## Cepheler: Güneşe ve yağmura karşı koyan bir yüz.

Başarılı bir sahne oyunu, seyirciyi etkiler ve hoş anlar yaşatır.

Başarılı bir cephe, binaya hoş bir ifade kazandırır. Binanın görüntüsünü zenginleştirirken iletişimsel ve teknik işlevselliği aynı anda sunar.

Dayanıklılığı ve fonksiyonelliği sayesinde her türlü deformasyona karşı koyar.

Yapıların kalitelerinin artırılması en büyük amaçtır. Bu, hem ekonomik ve hem de tasarım yönlerini içerir.

Sto sistemleriyle inşa edilen bir cephe, incelikli bir yapı ünitesinin gereklerini yerine getirir. Karmaşık yapılar için uygundur. Birçok mimari stilde kolaylık sağlar.

Sto, cephe yapımındaki uzmanlığıyla tüm yapı elemanlarının sistematik tasarımını ve hassas

koordinasyonu garanti eder. Yalıtım sistemleri, kaplamalar ve cephe profilleri yılların getirdiği deneyimle, araştırmayla ve inşaat sektöründeki ortaklarımızın bilgileri ve istekleri göz önüne alınarak geliştirilmiştir. Sto'nun geliştirme ve üretim faaliyetleri, bireysel mimari ihtiyaçlara da uyum sağlar.



Cephe yalıtım sistemi | StoTherm Classic

Cephe yalıtım sistemi | StoTherm Cell yaşlılar binası, Emmendingen, Almanya



StoVentec havalandırmalı cephe kaplaması, Çok katlı bina, Zwickau, Almanya



StoVentec havalandırmalı cephe yalıtım sistemi, Imperial War müzesi, Manchester, İngiltere



## Kazanılan değer.

İç mekânlarda ısıtma ve klima sistemleri çok fazla enerji harcar. Evlerde tüketilen enerjinin yaklaşık yüzde sekseni bu alana aittir. Bu oranın yüzde otuzu ise iyi yalıtılmamış duvarlardan ötürü kaybedilmektedir. Sto cephe yalıtım sistemleri, eski yada yeni yapılar için yalıtımda en etkili çözümdür.

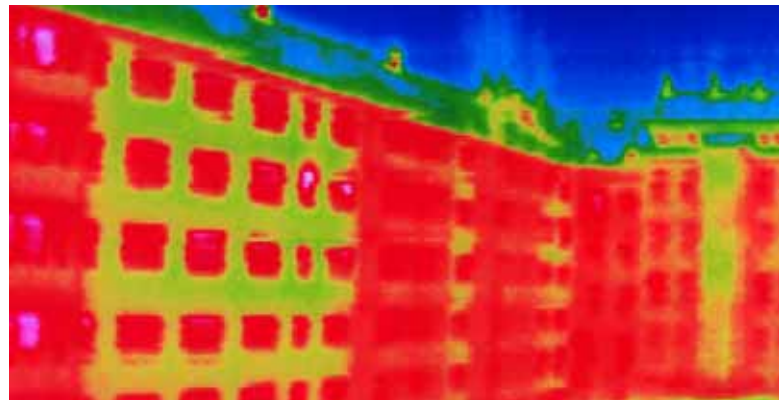
Sto AG, öncü araştırma projeleri sayesinde, cephe yalıtım sistemleri pazarında dünya lideridir. Sto ürünü ile donatılmış 100 milyon metre kareden fazla cephe alanı, firmamıza karşı duyulan güvenin en iyi göstergesidir.

Sto AG'nin yenilikçi çabaları devam etmektedir. Bununla birlikte çevrenin, sürekli gelişime ihtiyacı vardır: Geri dönüştürülebilir hammaddelerin

kullanımı, üretimdeki temel enerji harcamalarının düşürülmesi, yapı malzemelerinin yerleştirilmesinde gerekli malzemelerin azaltılması, vb. Örneğin: StoVentec cephe yalıtım sistemindeki taşıyıcı destekler, geri dönüştürülmüş camdan üretilmiştir.

Sto'nun en başarılı cephe yalıtım sistemlerinden ikisi, ilerdeki sayfalarda anlatılmıştır.

**Kırmızı alan: Isı kaybı** | yalıtımsız cephelerin termografik görüntüsü  
**Berliner Tor**, Hamburg, Almanya | Verotec Creativ Glas havalandırılmalı cephe sistemi  
**Üniversite binası**, Enschede, Hollanda | StoTherm Mineral ve StoTherm Bossen sistemle Cephe yalıtım sistemi.

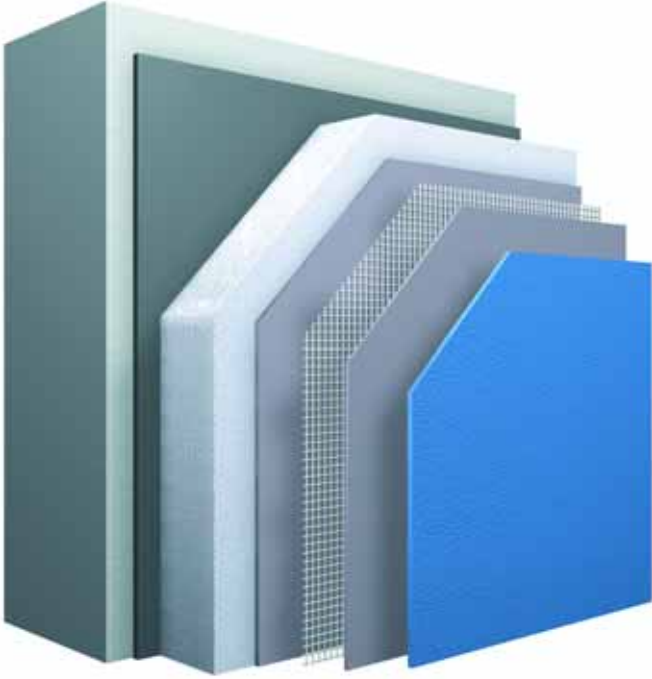




Doktorlar sitesi, İngiltere | StoTherm Classic cephe yalıtım sistemi

## StoTherm Classic: 30 yılı aşkın liderlik.

StoTherm Classic cephe yalıtım sisteminin piyasaya sürülmesi otuz yılı aşkın bir süre önce kutlandı. Daimi bir gelişim süreci sayesinde StoTherm Classic bugün 50 milyon metrekareden fazla cephe alanını kaplıyor ve hala dünya çapında en çok tercih edilen sistem olma özelliğini koruyor, en üst düzeyde müşteri memnuniyeti sağlıyor.



StoTherm Classic | Sistem elemanı

StoTherm Classic'in gelişimi, 1960'lardan beri teknik standartları belirliyor. Ulaştığı eşsiz kalite sayesinde sistem, planlama ve dizayn evrelerinde müteahhitlere, mimarlara ve yapı sahiplerine iktisat ve güveni garanti ediyor.

Sistemin ana elemanı Sto'nun geliştirilmiş sert polistren köpük kaplamasıdır. Bu kaplama, duvarın yapısına göre, yapıştırılabilir, dübelle veya raylı sistemle sabitlenebilir. Genellikle kullanılan tüm yapı malzemelerine uygulanabilir.

Sistem, kusursuz esnekliğini – ve dolayısıyla çatlak ve şok direncini – çimento katkısı içermeyen, fiberlerle güçlendirilmiş alçıya (StoArmat Classic) borçludur. Stolit ve StoSilco sonlama kaplamalarında uygulama sonrasında esnekliğini korur ve düşük düzeyde gerilmeyi kaldırabilir.

Müşteriler StoColor Sisteminin geniş renk spektrumu, sayısız yapı türleri ve tanecek boyutları sayesinde diledikleri kombinasyonu oluşturabilirler. Sonuçta StoTherm classic'in estetik açısından da liderliğini göstermektedir.

**Stolit** | Su buharını geçirebilen yapılar elektron mikroskobu altında görülebilir.

**Eğilme mukavemeti ve şok testleri** | StoTherm Classic'in esnekliğini göstermek için.



Istanbul-Istanbul, Istanbul | StoTherm Classic



Piper Binası | İngiltere, StoTherm Classic: Malzemenin bilinçli kullanılması hataları sıfırlar.



**Crescent House**, İngiltere | Sir Norman Foster Mimarlık bürosu:  
Sto profillerinden oluşan modern tasarım.

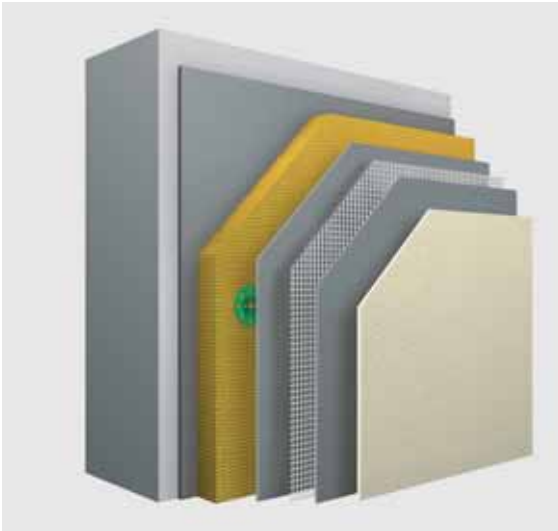
## StoTherm Mineral: Her katta güvenlik.

Sahnede alev gördünüz mü hiç? Dünyanın bütün kapalı tiyatro sahnelerinde "safety first" parolası geçerlidir. Bundandır ki herkes kendini emniyette hissetmek ister. Yüksek kaliteyi hedefleyen bir müteahhite, cömert bir güvenlik altyapısı kurmalıdır: Yüksek binalar için yanmaz cephe izolasyon sistemleri buna örnektir. Yangın emniyetinin yanı sıra StoTherm Mineral mekanik ve hidrotermal etkilere karşı da yüksek dayanıklılık sağlar ve bütün yüzey elemanlarına uygulanabilir.

StoTherm Mineral cephe sistemleri, inorganik komponentlerden meydana gelir; birleştirme elemanlarından en üst katmana kadar.

Sistemin çekirdeği, madeni yün veya bazalt gibi volkanik taşlardan üretilen izolasyonlu kaplamadır. Sabitleme metodu alt katmana bağlıdır; sistem yapıştırılabildiği gibi dübelle veya raylı sistemle sabitlenebilir.

Sto Glass Fibre Mesh (Sto cam elyafı file) maruz kaldığı kuvvetleri dağıtarak örgülü yapısı sayesinde çatlamayı önler. Geniş renk seçenekleri ve birçok siva çeşidinin yanı sıra StoTherm Mineral ile birlikte seramik karolar, StoDeco Profiller ve rustik malzemelerle de kullanılabilir.



**StoTherm Mineral** | Sistem elemanları

**Austrian School**, İstanbul | StoTherm Mineral





**Parc Palais**, Singapur | Ong & Ong mimarlık bürosu, StoDeco profil ve özel profiller.

**Hotel Mercure**, Luxemburg-Ville | StoDeco profilleri

**Aghia Photini Kilisesi** | Yunanistan, Mimar Georg Zambelas, StoDeco profilleri



## StoDeco Profil: Binaya, özgün bir çehre kazandırır.

Sahne renkliği beklenir. Aktörler için bu, üçüncü boyutu canlandırmak demektir. Bu durum yapı tasarımcıları için de geçerlidir. Dış yüzeylerde üçüncü boyutu sahne alır. Mimarın üç boyutlu karakterini sahneye yansıtır. StoDeco Profilleri cepheye ayırt edici özellikler ekler. Çeşitli sektörlere mensup yatırımcılar ve doğal kaynakların değerinin bilincinde olan girişimçilerin ortak tutkusu, tarihi yapıların bakımı, korunması ve restorasyonudur. Modern mimariyle, klasik tarzın sentezini oluşturmak amacıyla, yeni binalara kendilerine özgü bir iz bırakabilmek isterler.

Verofill, hafifliği ve olağanüstü fiziksel ve mekanik özellikleri dahice birleştiren bir malzemedir. Özellikleri: Şok ve darbeye, nem ve buzlanmaya, genişleme ve büzülme karşı dayanıklılık, her tür kaplamayla uyum.

Zengin profil çeşitleri sayesinde mimarlara, özgün tasarım yaratmada kolaylık sağlar. Sto, müşterinin siparişi üzerine farklı tasarımlara sahip cephe profilleri de üretir. Eşsiz yapılar oluşturmak için.



## Sıva ve Boyalar: Beklenmedik gelişmelerin görülmediği bir "son sahne".

Sıva ve boyalar, bir yapının son kat "cila"sı olduğundan, en farklı talepleri bile karşılayabilecek nitelikte olmalıdır.

Şantiyede sonlandırma denilince akla üç önemli kriter gelir; fonksiyonellik, estetik ve ekonomi. Sto sıva ve boyları her üç alanda da standardı belirler.

Cephe kaplamasının fonksiyonelliği birçok kritere bağlıdır: Mekanik gerilmelere karşı koyabilmeli, darbe ve çatlaklara karşı dayanıklı olmalı, rüzgara ve sert hava koşullarına karşı koyabilmelidir. Üzerinde yosun ve mantar barındırmamalıdır.

En iyi estetik sonuçlar için, malzeme ne yaratıcılığı öldürmeli ne de esas tasarımları rafa kaldırtmalı. Bunun yerine sınırsız renk çeşidi, tanecek boyutlarında geniş seçenekler ve sağlam yapısal özellikler sunması günümüzün şartıdır.

Ve, bahsi son olarak geçmesine rağmen, önemi kesinlikle gözardı edilmeyecek olan ekonomik unsurlar: yüksek kaplama kapasitesi, gereken sıva ya da boya miktarını azaltırken; malzeme, makine yardımıyla uygulanabilir olduğundan işçilik masraflarında düşürülmüş olur.



Raffles şehir kulübü, Singapur |  
StoSilco Color Cephe renkleri





Kasaba, İstanbul | Stolit



Sen Jorj Hospital, İstanbul | StoSilco



#### Klasiklerimiz: Stolit ve StoSilco

Stolit pazara 45 yılı aşkın süre önce sürülmüştür ve Sto'nun cephe ürünleri pazarındaki yerinin temellerini atan organik bileşimli bir sıvıdır. İlk zamanlarından bu yana daimi bir gelişim geçirmiş ve günümüzde şantiye çalışmalarının temel bir unsuru haline gelmiştir. Özellikleri: Yüksek nem geçirgenliği, yosun ve mantarlara karşı çok yüksek direnç, kalıcı renk, yüzde 80 mineral içeriği.

StoSilco: Silikon esaslı alçılar, organik ve inorganik bileşimli alçıların artılarını bünyesinde barındırır. StoSilco, her yerde kullanılabilir. Özellikleri: Çok yüksek nem ve karbondioksit geçirgenliği, su geçirmeyen ve su tutmayan yapı. Binaların mikroorganizmalar tarafından yıpratılmasını engeller ve mükemmel mekanik uygulama özelliklerine sahiptir.



**Lotus-etkisi** | Toz, yağmur damlalarıyla temizlenir

#### Lotus-etkisi: Lotus yaprağındaki toz, yağmur damlarının etkisiyle temizlenir.

Biz, tabiattaki örneklerden ilham alırız. Lotus yaprağında olduğu gibi, Lotusan-Cephe Renkleri de aynı şekilde su almama yeteneğine sahip çok özel mikro yapılardan oluşup, su ve kir yüzeylerini en düşük seviyede tutar. Kir taneciklerinin yapışmasını zorlaştırır ve yağmur damlarının etkisiyle cephenin temiz kalmasını sağlar.

Etkisi: Yapının cephesi kuru ve temiz kalır. Yosun ve mantar oluşmasını tabii bir şekilde engeller. Lotusan-Cephe Boyaları piyasada benzersizdir.



## iç mekan kaplamaları: Duvarı tuvale dönüştürmek.

Duvarların yarattığı ruh hali, insanların duygularını etkiler. Duvarlar, bir odanın potansiyelinin geliştirilmesinde ve atmosferinin tanımlanmasında, iç mekanın kendisinden daha önemlidir.

iç mekânlarda duvarların, tasarım unsuru olarak potansiyeli pek önemsenmez. Tek kat beyaz boya ve birkaç adet renkli tablo sıradan bir çözümdür. Oysa ki, alternatif yaklaşımlar için geniş bir renk yelpazesi mevcuttur. Duyguları kışkırtın. Yaratıcı tekniklerle sıva uygulayın. Yapıda yeni modeller kullanın. Vurgu yaratın. Kısaca, duvarı bir tuvale çevirin.

Yüksek tasarım potansiyeli, Sto'nun sağladığı iç mekân kaplama çözümlerinin sadece bir yüzüdür. Bu sistemlerin diğer bir avantajı ise ekonomik ve kullanışlı olmalarıdır. Yüksek kaplama kapasitesinden dolayı ihtiyaç duyulan malzeme miktarı azalır. Mekanik özellikleri uygulamayı kolaylaştırdığından çalışma süresini kısaltır. Mekanik gerilmelere dayanabilen kaplamalar duvar yüzeylerini korur. Sentetik çözücü ve komponent içermemesi iç mekân atmosferini sağlıklı kılar.

Kırmızı mekânda oturmak | Bir model

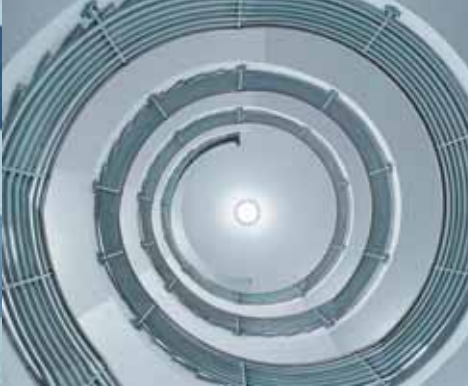




**beyaz renk ortamı** | Seaside oteli, StoLook Fondo ve StoLook Wax.

**StoColor Rapid**

**StoRocolit**



### **StoColor Rapid**

İç mekanlar için, tüm yüzey malzemelerine uygulanabilir, ekonomik sprey boya. Beyaz ya da isteğe bağlı tonları. Ekonomik oluşunu, yüksek kaplama kabiliyetinden ileri gelen az malzeme kullanımına borçludur. StoColor Rapid, emisyon, çözücü ve komponent içermez.

### **StoDecolit**

İç mekan alçılarında vazgeçilmez bir klasik; organik bileşimli, çözücü ve komponent içermeyen, darbe ve aşınmaya karşı dayanıklı. Estetik çekiciliği, tanecik yapı ve boyut seçeneklerinin zenginliğinden ve bireysel renklendirme olanaklarından kaynaklanır.

### **StoRocolit**

Sıkça kullanılan kamu alanları için ideal karışimli topak alçı: Merdivenlerde, kabul salonlarında, vb. yerlerde 12 modern renk seçeneği sunması, tasarımcılar tarafından yaygın olarak tercih edilmesinin sebebidir. Sistemin bileşimlerde

herhangi bir komponent veya kokulu madde içermemesi StoRocolit'i fizyolojik bakımdan sağlıklı kılar.

### **Sto-Granit**

Eski görünümü verilmiş son kat organik bileşimli topak alçı. Fizyolojik zararsızlığı gerekli testlerle kanıtlanmıştır. Suya dayanıklı, esnek ve gerilmelere rahatlıkla karşı koyabilen bir yapı. Geniş renk yelpazesine sahip bir koleksiyon.

### **StoLook Piccolo**

Prestijli duvar kaplaması. Oteller, bankalar, mağazalar, vb. için. Koleksiyon, zengin tonlara sahip 78 renk içeriyor.



Eurosoft Şirketi, Forbach, Fransa | StoLook Marmorino ve StoLook Piccolo dekoratif kaplamalar

### Sto Linea di Calce

Bu koleksiyon geleneksel İtalyan tasarım tekniklerinden esinlenmiştir. Basit yöntemlerle bile ideal yüzeyler elde edilir. 40 adet renk tonu seçeneği bulunmaktadır. Sistem elemanları:

**StoLook Fondo** temel olarak iri taneli mermer tozundan oluşur. Kaba veya düzgün yüzeylere uygulanabilir. Taş görünümlü son kat için çok uygundur.

**StoLook Lasura** eskitme etkileri için çok uygundur. Çok sayıda uygulama türü için uygundur: fırça veya rulo ile sıvayarak, noktalarak, sarmal hareketlerle.

**StoLook Marmorino** yüksek kalitede mermer tozu ve ham kireçten oluşur. Mat veya parlak cilalı tüm yüzeylerde kullanılabilir. Mermer görünümlü çarpıcı yüzeyler yaratır.

**StoLook Effetto** iri taneli mermer tozu içerir. Keçeleştirme ve parlatma etkileri için uygundur. Altınimsı bir parlaklık etkisi ya da yıldızlarla bezenmiş keçemsi bir yüzey hissi yaratır.

**StoTex Duvar ve Tavan Boyaları**

StoTex, cam fiber örgülü bir iç kaplama sistemidir. Kir tutmama kabiliyeti sayesinde hızlı ve kolay temizlenir. Kalıcılık istendiğinde tercih edilir. Örneğin kliniklerde ve hastanelerde.

StoTex'in dört çeşidi mevcuttur: standart tasarımın yanı sıra, tek katlı, renklendirilmiş ve kendinden yapışkanlı türleri de bulunmaktadır. StoColor Latex boyalarının üst katmanlarda kullanılması önerilir. Örgü doku, yumurta kabuğu, parlak ve mat sonlandırma seçenekleriyle sunulur.

**Eurotheum Oteli**, Frankfurt, Almanya | StoLook Marmorino ve StoLook Lasura dekoratif kaplamalar.



## Ses getiren bir öneri.

İyi bir tiyatro oyunu, her bir seyircisine sahnede olma hissini verebilir ve yaşatabilir. Bir odanın geometrisi sesin bastırılmasını, saptırılmasını ya da kuvvetlendirilmesini gerektirebilir. Başarılı bir oda akustiği insanlar üzerinde olumlu bir etkiye sahiptir ve aynı zamanda, yerine göre, odaklanmaya veya rahatlamaya destek olur.

Sto akustik sistemleri, konusunda ses getiren başarılarla imza atmıştır. İstenmeyen gürültüyü emer ve yankıyı azaltır. Eğer oda sesin yayılmasına engel teşkil ediyorsa sesin emilme oranını azaltarak yansımaya imkan sağlar.

Sto akustik sistemleri iç mekan tasarımında da önemli bir yere sahiptir. 200 metrekareye ulaşan yüzey alanlarının genişleme aralıkları olmaksızın yaratılabilmesini sağlar. Bu olanak, dizginleri mimar ve iç tasarımcının eline verir: kavisli yüzeyler ve şekiller, asma tavan katlar, asma emici tavanlar

ve yansıtıcılar Sto'nun zengin renk seçenekleri ile birleştiğinde son derece çeşitli tavan panoramaları oluşturur.

Sto akustik sistemleri, teknik yapılar ve kullanılabilirlik açısından da geniş olanaklar sunmaktadır. Işıklandırma sistemleri, hopörlör ve yangın söndürme sistemleri gibi fonksiyonel unsurların montajına da olanak sağlar. Bu nedenle Sto sistemleri, konferans odaları, açık yapıda ofisler, sinemalar ve konser salonlarındaki duvar ve tavan kaplamaları için çok uygundur.



Olympion I ve II sineması, Selanik | Yunanistan





Stuttgart müzik okulu, Almanya | StoSilent Panel 2000



Cyberport, Hongkong | akustik sistemler



Banca Popolare, Lodi, İtalya | StoSilent Panel



## Betonarmede güven.

Her sahne oyunu canlılığından değer kazanır. Bir yapı da sağlamlığından. Yaklaşık yüz yıl önceki icadından bu yana beton, evrensel bir yapı malzemesi haline geldi. Özellikleri, aynı anda hem mühendislerin ve mimarların hem de ev sahiplerinin arzularını tatmin etmeyi başarıyor. Beton ister konut yada ofis binaları, ister endüstriyel zemin yada aşırı trafiğe mazur kalan yüzeyler söz konusu olsun, modern mimari için vazgeçilmezdir.

Buna rağmen, beton dahi iklimsel etkilere, yıpratıcı kimyasallara ve kullanım etkilerine tepkisiz kalmaz. Hem yapı inşasında hem de mühendisliğinde geçerli olan, artan hasar vakaları ile de kanıtlanan bir gerçek de betonun bile korunmaya ihtiyacı olduğudur. Bu duruma örnek olarak da köprülerin ve yüksek binaların standartların altında bakım koşullarında kullanımının oluşturduğu güvenlik tehdidi gösterilebilir.

Sto beton yapıların korunması sorununun bilincindedir ve buna dair çalışmalar ile yapı güvenliğinin sağlanmasına yardımcı olmaktadır. Bu yolda, önleyici koruma teknikleri ve yenileme yöntemleri kullanır. Bu süreç boyunca ekonomik ve ekolojik uygulanabilirlik gözetilmekte, teknik ve estetik kaygılar her zaman eşdeğer tutulmaktadır.



Araba garajı am Hof, Wien | StoPox GH 90 ve StoPur VS 505 ve StoQuarz zemin kaplama sistemi.

### Sto – sağlam zeminde kalite

Endüstriyel zeminlerin başlıca düşmanı taşıma araçlarıdır. Asitler, alkalınler ve petrol ürünleri de zeminin yıpranmasını hızlandırır. Sto zemin ve beton kaplama sistemleri, gerilim sınıflarına göre ayrılmıştır. Temel olarak epoksi ve poliüretan reçineden oluşurlar. Sto'nun emici bileşenleri, izolasyon sağlayan unsurları, ince ve kalın katman sistemleri ve sıva master altlıkları yeni yapıların inşasında kullanıma ya da eski binaların yenilenmesi projelerine tamamen uygundur.

Ürünler genel olarak çözücü içermemektedir. Mükemmel dayanıklılıkları ve metrekare başına düşen sarfiyat rakamlarının az oluşu ile yapıların inşasında ekonomik unsurları gözetirler. Sto zemin kaplamalarında, renk çeşitliliğine de önem vermektedir. Renkler tehlike bölgelerini belirtir ve yönlendirici işlev görürler. Sto farklı renklerde birçok zemin kaplama sistemi sunmaktadır.

Renkli kuvarts kumdan oluşan yeni kuşak QuarzColor zeminler; holler, hiper-marketler ve gıda sanayisinin gerektirdiği yerlerde en yüksek yapı standartlarına uymanın yanı sıra dekoratif amaçlara da hizmet etmektedir.



Tunel N2 Nordtangente, Basel, İsviçre | StoCryl Beton kaplama sistemleri

Çok katlı bina, Stauffer, Waiblingen, Almanya | Mineral sıva

Yemekhane, Meckenbeuren, Almanya | StoPox WL 100 ve 200



**Merkez Büro**

**Sto AG**

Ehrenbachstraße 1  
D-79780 Stühlingen / Almanya  
Phone +49 77 44 57-0  
Fax +49 77 44 57-21 78  
www.sto.com



Kalite Kontrol Sistemi  
Sto AG, DIN EN ISO 9001, Kayıt No:3651  
Çevre Sağlık Sistemi  
Sto AG, DIN EN ISO 14001, Kayıt No:3651  
Şubelerin olduğu yerler:Stühlingen,  
Donaueschingen, Tollwitz, Rüsselsheim